

Rete locale qualità dell'aria

---

# Report mensile qualità dell'aria

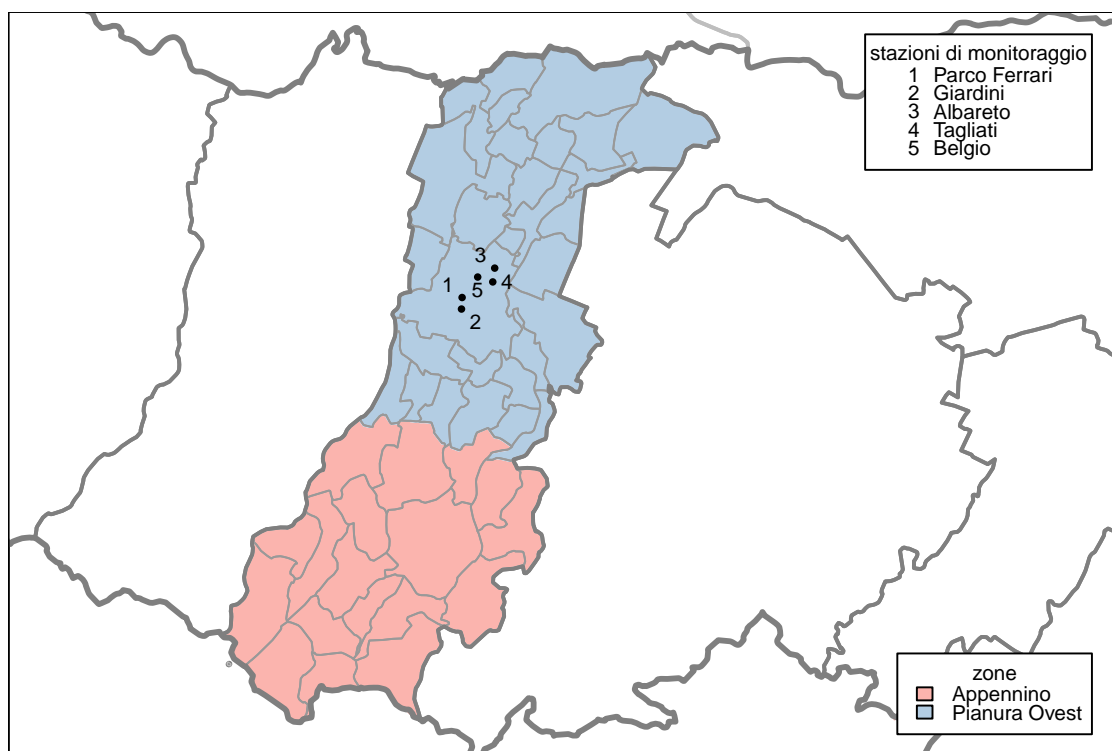
Provincia: **Modena**

Periodo di riferimento: **marzo 2022**

11/04/2022



## Stazioni di monitoraggio



**Figura 1:** Stazioni di monitoraggio.

Le stazioni locali di Albareto, Tagliati e Belgio, seppure gestite secondo le procedure del Sistema Gestione Qualità di Arpae, non sono in certificazione UNI EN ISO 9001/2015.

nome	Comune	tipo stazione	tipo zona
Parco Ferrari	Modena	Fondo	Urbana
Giardini	Modena	Traffico	Urbana
Albareto	Modena	Industriale	Suburbana
Tagliati	Modena	Industriale	Suburbana
Belgio	Modena	Industriale	Suburbana

**Tabella 1:** Stazioni di monitoraggio. Le stazioni riportate con sfondo grigio, in questa tabella e nelle seguenti, non appartengono alla rete regionale di monitoraggio. Tali stazioni sono state collocate per valutare eventuali impatti sulla qualità dell'aria di specifiche fonti di emissione come impianti industriali ed altre infrastrutture. I dati da esse rilevati sono quindi indicativi della sola realtà locale monitorata.

inquinante	descrizione	elaborazione	soglia	superamenti consentiti
PM10	Valore limite giornaliero	Media giornaliera	50 $\mu\text{g}/\text{m}^3$	35 in un anno
PM2.5	Valore limite su base annua	Media giornaliera	25 $\mu\text{g}/\text{m}^3$	-
NO <sub>2</sub>	Valore limite orario	Media oraria	200 $\mu\text{g}/\text{m}^3$	18 in un anno
O <sub>3</sub>	Soglia d'informazione	Media oraria	180 $\mu\text{g}/\text{m}^3$	-
	Soglia d'allarme	Media oraria	240 $\mu\text{g}/\text{m}^3$	-
	Valore obiettivo	Massima delle medie mobili su 8 ore	120 $\mu\text{g}/\text{m}^3$	75 in 3 anni
CO	Valore limite	Massima delle medie mobili su 8 ore	10 $\text{mg}/\text{m}^3$	-
SO <sub>2</sub>	Valore limite giornaliero	Media giornaliera	125 $\mu\text{g}/\text{m}^3$	3 in un anno
SO <sub>2</sub>	Valore limite orario	Media oraria	350 $\mu\text{g}/\text{m}^3$	24 in un anno
C <sub>6</sub> H <sub>6</sub>	Valore limite su base annua	Media giornaliera	5 $\mu\text{g}/\text{m}^3$	-

**Tabella 2:** Limiti di riferimento per gli inquinanti monitorati (D.Lgs. 155/2010).

## PM10

Il particolato è l'inquinante atmosferico che provoca i maggiori danni alla salute umana in Europa. Il termine PM10 identifica le particelle di diametro aerodinamico inferiore o uguale ai 10  $\mu m$  (1  $\mu m$  = 1 millesimo di millimetro). Le particelle PM10 penetrano in profondità nei nostri polmoni. Il loro effetto sulla nostra salute e sull'ambiente dipende dalla loro composizione.

Alcune particelle vengono emesse direttamente nell'atmosfera, ma la maggior parte si formano come risultato di reazioni chimiche che coinvolgono i gas precursori (anidride solforosa, ossidi di azoto, ammoniaca e composti organici volatili). Gran parte delle particelle emesse direttamente derivano dalle attività umane, principalmente dalla combustione di combustibili fossili e biomasse. I gas precursori sono emessi dal traffico veicolare, dall'agricoltura, dall'industria e dal riscaldamento domestico.

stazione	% dati validi	min	max	media	50° %	90° %	95° %	98° %	superamenti
Giardini	97	26	69	46	46	54	60	66	10
Parco Ferrari	100	20	61	40	40	47	51	57	2
Albareto	94	25	64	44	45	55	59	62	9
Belgio	100	27	71	48	50	59	62	67	13
Tagliati	94	23	57	40	42	52	54	56	4

Tabella 3: PM10, statistiche del periodo.

stazione	media 01/01/2022-31/03/2022	superamenti 01/01/2022-31/03/2022	media 01/01/2021-31/03/2021	superamenti 01/01/2021-31/03/2021
Giardini	51	44	47	34
Parco Ferrari	42	23	42	24
Albareto	43	32	41	25
Belgio	50	44	46	32
Tagliati	41	24	40	23

Tabella 4: PM10, confronto con l'anno precedente.

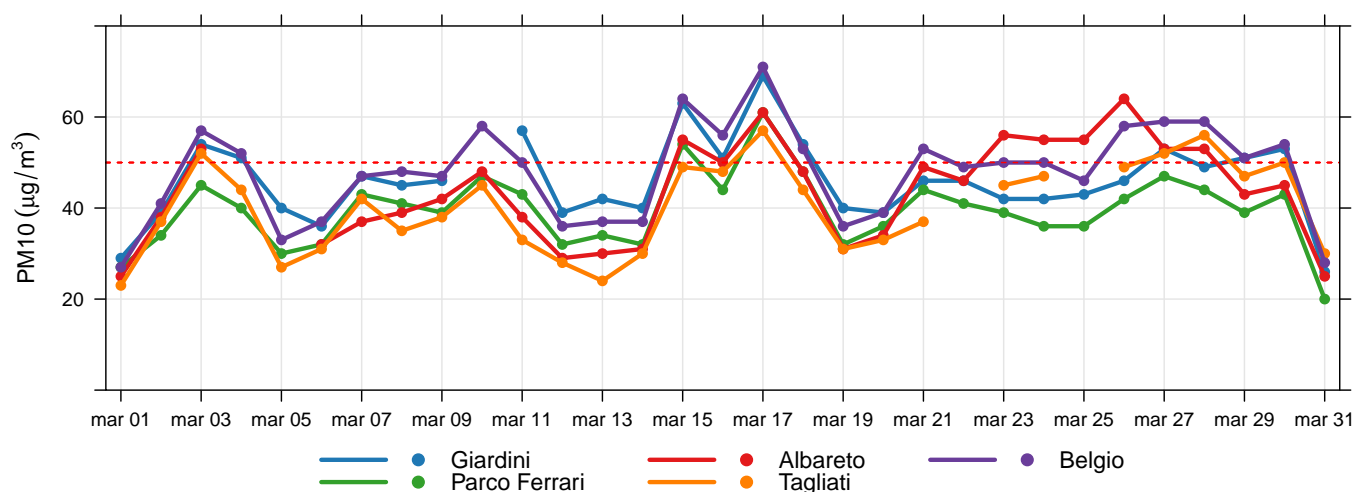


Figura 2: Concentrazioni giornaliere di PM10.

## PM2.5

Il termine PM2.5 identifica le particelle di diametro aerodinamico inferiore o uguale ai  $2.5 \mu m$  ( $1 \mu m = 1$  millesimo di millimetro). L'inquinamento da particolato fine è composto da particelle solide e liquide così piccole che penetrano in profondità nei nostri polmoni ed entrano anche nel nostro flusso sanguigno. Il particolato è l'inquinante atmosferico che provoca i maggiori danni alla salute umana in Europa.

Alcune particelle vengono emesse direttamente nell'atmosfera, ma la maggior parte si formano come risultato di reazioni chimiche che coinvolgono i gas precursori (anidride solforosa, ossidi di azoto, ammoniaca e composti organici volatili). Gran parte delle particelle emesse direttamente derivano dalle attività umane, principalmente dalla combustione di combustibili fossili e biomasse. I gas precursori sono emessi dal traffico veicolare, dall'agricoltura, dall'industria e dal riscaldamento domestico.

stazione	% dati validi	min	max	media	50° %	90° %	95° %	98° %
Parco Ferrari	100	5	42	26	27	33	36	38
Tagliati	94	14	41	27	27	35	37	39

Tabella 5: PM2.5, statistiche del periodo.

stazione	media 01/01/2022- 31/03/2022	media 01/01/2021- 31/03/2021
Parco Ferrari	29	27
Tagliati	28	29

Tabella 6: PM2.5, confronto con l'anno precedente.

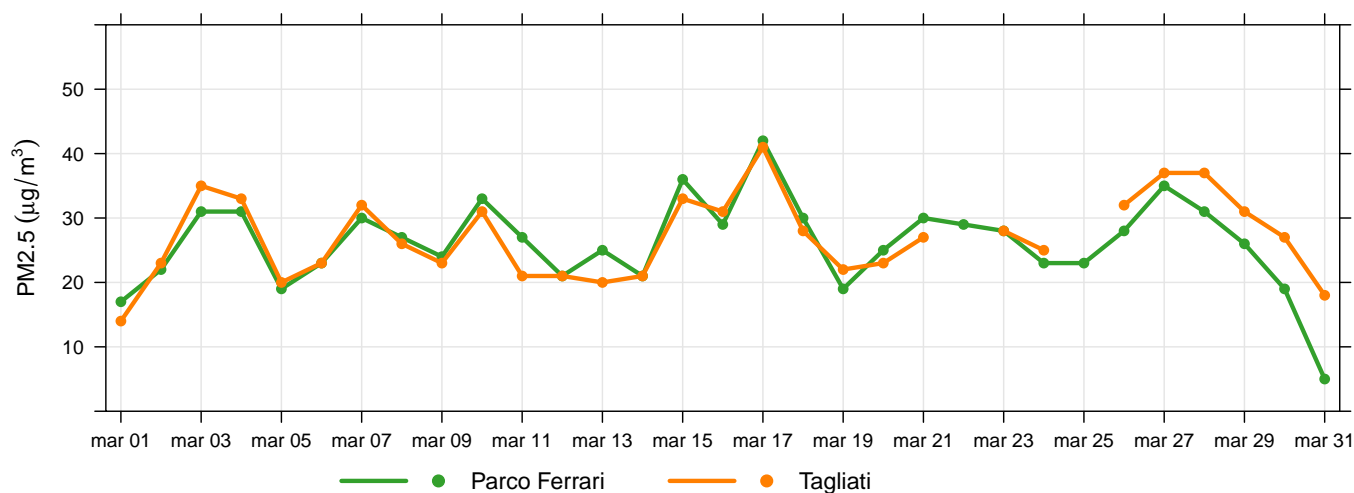


Figura 3: Concentrazioni giornaliere di PM2.5.

## Biossido di azoto

Il biossido di azoto ( $NO_2$ ) è un gas reattivo, di colore bruno e di odore acre e pungente. L'esposizione a breve termine all' $NO_2$  può causare diminuzione della funzionalità polmonare, specie nei gruppi più sensibili della popolazione, mentre l'esposizione a lungo termine può causare effetti più gravi come un aumento della suscettibilità alle infezioni respiratorie. Inoltre determina effetti negativi sugli ecosistemi, contribuendo all'acidificazione e all'eutrofizzazione. È precursore dell'ozono, del PM10 e del PM2,5.

Le maggiori sorgenti di  $NO_2$  sono i processi di combustione ad alta temperatura (come quelli che avvengono nei motori delle automobili – specie diesel – o nelle centrali termoelettriche).

stazione	% dati validi	min	max	media	50° %	90° %	95° %	98° %	superamenti
Giardini	100	< 8	144	44	39	77	92	106	0
Parco Ferrari	100	< 8	113	31	25	60	77	88	0
Albareto	96	< 8	70	24	20	48	54	62	0
Belgio	100	< 8	120	33	26	67	78	94	0
Tagliati	100	< 8	107	23	16	51	59	69	0

Tabella 7: Biossido di azoto, statistiche del periodo.

stazione	media 01/01/2022-31/03/2022	media 01/01/2021-31/03/2021
Giardini	45	44
Parco Ferrari	34	34
Albareto	27	22
Belgio	34	36
Tagliati	24	24

Tabella 8:  $NO_2$ , confronto con l'anno precedente.

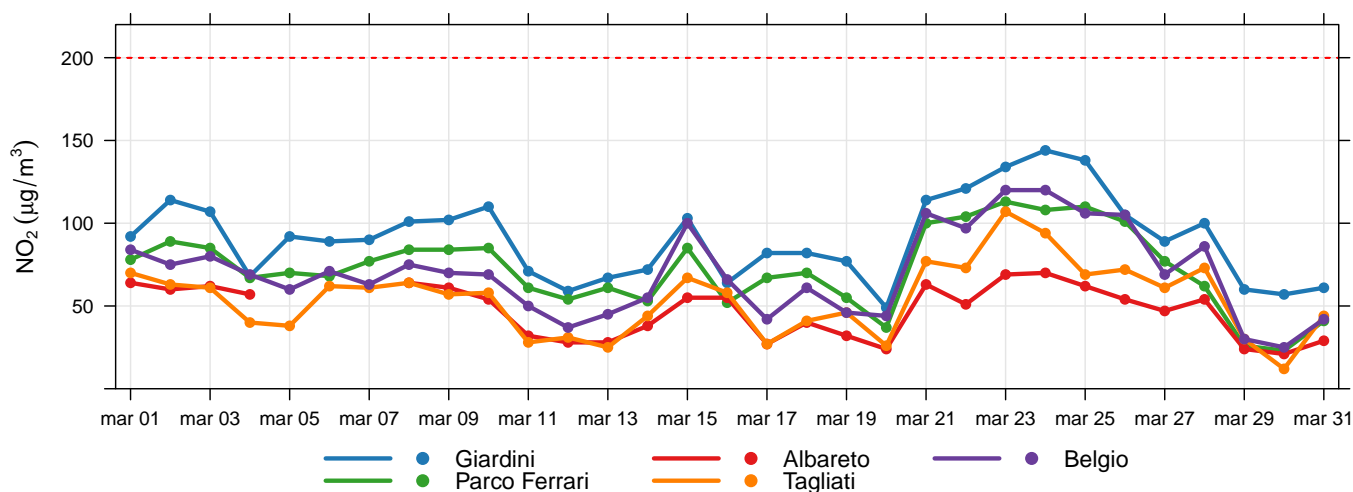


Figura 4: Concentrazioni massime giornaliere di  $NO_2$ .